

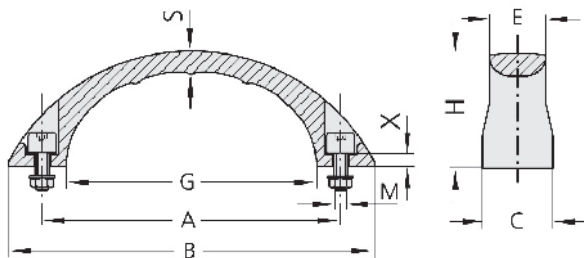
BOUTET

Poignée EV en plastique composite

Poignée en polyamide noir mat, renforcé de fibres de verre, excellente résistance aux chocs et à la traction. Poignée livrée avec vis à six-pans creux, écrous et rondelles en acier zingué (et 2 cache-vis pour les grandes tailles). Utilisation de -50° à $+110^{\circ}$ Celsius. Force maximale de traction verticale supérieure à 1000 Newtons.

Handle EV in composite plastic

Handle made of glass fibre reinforced polyamide, color black matt, supplied with fastening material (galvanized head screws, nuts and washers). Stress resistance minimum 1000 N.



A	M	B	C	H	S	G	E	X	REFERENCE sans cache-vis without cap	REFERENCE avec cache vis with caps
100	M6 x 25	121	23	37	8	84	19	4,0	16005	-
120	M6 x 25	152	28	50	12	105	23	5,0	-	16012
140	M8 x 30	177	31	54	15	122	25	5,5	-	16013